

SANMINTÉ

サンメイト

2024-2025

ガレージ・カーポートカタログ



SANMATE

サンメイト

Design your Garage Life

あなたのライフスタイルに合わせて
カースペースを自在にDesign
セツパンガレージのパイオニアSANMATEだから
実現できる理想を創造し具現化する喜び。
自由な組み合わせでさまざまな
シーンにお応えします。
あなたのこだわりのプランを
実現してください。





INDEX

Max Black	4
Vダブルトラス梁	6
大型Vトラス梁	8
シングル240梁	10
シングル220梁	12
シングル180梁	14
テラスメイト	15
マイレージ・シャッターゲート	16
カーポート&バルコニー	18
自由設計(角波トタン囲い)	20
自由設計(サイディング囲い)	22
自由設計(ソーラーパネル対応)	23
自由設計(ハイルーフ)	24
自由設計(フリープラン)	26
ラインアップSPEC	28
天井パネル/タイヤラック	29
側面張り	30
ブレース/収納用サポート柱 開口部姿図/規格サイズ一覧	31
屋根材	32
ハフ/タイトフレーム/サビヤーズ/面戸	33
製品強度への取り組みについて/ 使用上のご注意/ アルミニウム建築構造の材料・構造について/ 鉄骨構造の材料・構造について/ 建築確認申請について/ 積雪について/ハフ・基本納まり図	34
	35

SINMITE

Max Stack.

マックスブラック

思わず唸る、
ブラックの極み

どこにもない黒一色の高級カーポートが誕生。
他には真似できない、黒で魅せる空間を追求。
カーポートへのこだわりは、ここに極まる。



お問い合わせ番号
24-0401

■ カラー/マックスブラック ■ ハフ/E型
■ 収容台数2台 ■ サイズ/W 5,460xD 5,700



専用部材



※マックスブラックは
スタンダードタイプと
価格が異なります。

マックスブラックタイプ



スタンダードタイプ



Vダブルトラス

大型Vトラス

シングル240

シングル220

シングル180

テラスメイト

シャッターゲート
マイレージ

バルコニー&

自由設計

オプション

最大間口
10.8m

10.8mまで(※奥行6mの場合)

2列梁 Vダブルトラス梁

2列梁で最大間口10.8mを実現。

カラー



サングレー



ブラック



ブロンズ

梁高 | H450mm(間口6.8m以上補強入り)

柱 | 105角(補強入り)
オプション: 132角(補強入り)

※132角はサングレー色、ブラック色のみ対応となります。
※奥行・耐積雪によって最大間口は変わります。

最大収容台数
3~4台



耐積雪
30~60cm



耐風圧
32~36m/s



お問い合わせ番号 **24-0601**
■ カラー/ブラック ■ ハフ/C型
■ 収容台数4台 ■ サイズ/W 10,900xD 5,500



お問い合わせ番号 **24-0602**
■ カラー/ブロンズ ■ ハフ/E型
■ 収容台数4台 ■ サイズ/W 10,260xD 5,000



お問い合わせ番号 **24-0603**
■ カラー/サングレー ■ ハフ/C型
■ 収容台数4台 ■ サイズ/W 10,900xD 5,000

最大間口
12.0m

3列梁

Vダブルトラス梁

3列梁で最大間口12mを実現。

カラー



サングレー



ブラック



ブロンズ

梁高 | H450mm(間口6.8m以上補強入り)
(間口7.2mまではH400mmも選択可)

柱 | 105角(補強入り)
オプション:132角(補強入り)

※132角はサングレー色、ブラック色のみ対応となります。
※奥行・耐積雪によって最大間口は変わります。



お問い合わせ番号 **24-0701** ■ カラー/ブロンズ ■ ハフ/C型
■ 収容台数4~5台 ■ サイズ/W 10,500xD 6,700

最大収容台数
4~5台



耐積雪
35~80cm



耐風圧
32~38m/s



お問い合わせ番号 **24-0702** ■ カラー/サングレー ■ ハフ/C型
■ 収容台数3台 ■ サイズ/W 8,900xD 6,300



お問い合わせ番号 **24-0703** ■ カラー/サングレー ■ ハフ/C型
■ 収容台数4~5台 ■ サイズ/W 11,300xD 6,000

Vダブルトラス

大型Vトラス

シングル240

シングル220

シングル180

テラスメイト

マイレージ
シャッターゲート

カーポート&
バルコニー

自由設計

オプション

オプション

Vタイプトラス

大型Vトラス

シングル240

シングル220

シングル180

テラスメイト

シャッターゲート
マイレージ

バルコニー
カポット&

自由設計

オプション

最大間口
9.0m

9.0mまで(※奥行6mの場合)

2列梁 大型Vトラス梁

雪や風をしっかりガード、
安心とデザイン性の両立。



梁高 | H450mm(間口6.8m以上補強入り)

柱 | 105角(補強入り)
オプション: 132角(補強入り)

※132角はサングレー色、ブラック色のみ対応となります。
※奥行・耐積雪によって最大間口は変わります。



お問い合わせ番号 **24-0801**

■ カラー/サングレー ■ ハフ/E型
■ 収容台数2~3台用 ■ サイズ/W 7,260xD 5,700

最大収容台数
2~3台

耐積雪
30~45cm

耐風圧
34~38m/s



お問い合わせ番号 **24-0802**

■ カラー/サングレー ■ ハフ/E型
■ 収容台数2~3台 ■ サイズ/W 7,260xD 5,000



お問い合わせ番号 **24-0803**

■ カラー/サングレー ■ ハフ/E型
■ 収容台数3台用 ■ サイズ/W 8,860xD 5,500

最大間口
10.2m

3列梁

大型Vトラス梁

雪や風をしっかりガード、
安心とデザイン性の両立。

カラー



サングレー



ブラック



ブロンズ

梁 高 | H450mm(間口6.8m以上補強入り)
(間口7.2mまではH400mmも選択可)

柱 | 105角(補強入り)
オプション:132角(補強入り)

※132角はサングレー色、ブラック色のみ対応となります。
※奥行・耐積雪によって最大間口は変わります。

最大収容台数
3~4台



耐積雪
30~55cm



耐風圧
34~40m/s



お問い合わせ番号 **24-0901**
■カラー/サングレー ■ハフ/E型
■収容台数3~4台 ■サイズ/W 9,860xD 6,000



お問い合わせ番号 **24-0902**
■カラー/サングレー ■ハフ/C型 ■収容台数3台
■サイズ/W 9,700xD 6,000~5,000



お問い合わせ番号 **24-0903**
■カラー/サングレー ■ハフ/E型
■収容台数2台 ■サイズ/W 7,060xD 6,000

Vダブルトラス

大型Vトラス

シングル240

シングル220

シングル180

テラスメイト

マイレージ
シャッターゲート

カーポート&
バルコニー

自由設計

オプション

Vダブルトラス

大型Vトラス

シングル240

シングル220

シングル180

テラスメイト

マイレージ
シャッターゲート

バルコニー&

自由設計

オプション

最大間口
10.0m
10.0mまで(※奥行6mの場合)

2列梁 シングル240梁

大開口もカバーするシングル梁。
強さを兼ね備え、頭上高もゆとりを持って対応。

カラー



サングレー



ブラック

梁高 | H240mm(間口8.0m以上補強入り)

柱 | 105角(補強入り)
132角(補強入り)

※奥行・耐積雪によって最大間口は変わります。



お問い合わせ番号 **24-1001**
■カラー/サングレー ■ハフ/E型
■収容台数3台 ■サイズ/W 7,860×D 5,000

※雨樋は標準品と異なります。

最大収容台数
3~4台

耐積雪
30~60cm

耐風圧
34~40m/s



お問い合わせ番号 **24-1002**
■カラー/サングレー ■ハフ/C型 ■収容台数3~4台
■サイズ/W 9,500×D 6,000~4,730



お問い合わせ番号 **24-1003**
■カラー/ブラック ■ハフ/C型
■収容台数3台 ■サイズ/W 7,900×D 5,000

最大間口
10.0m

3列梁

シングル240梁

大開口もカバーするシングル梁。
強さを兼ね備え、頭上高もゆとりを持って対応。

最大収容台数
3~4台

耐積雪
40~90cm

耐風圧
34~42m/s

カラー



サングレー



ブラック

梁 高 | H240mm(間口8.0m以上補強入り)

柱 | 105角(補強入り)

132角(補強入り)

※奥行・耐積雪によって最大間口は変わります。



お問い合わせ番号 **24-1101**
■カラー/サングレー ■ハフ/C型
■収容台数3台 ■サイズ/W 8,100xD 6,000



お問い合わせ番号 **24-1102**
■カラー/サングレー ■ハフ/E型 ■収容台数2~3台
■サイズ/W 7,260xD 5,560~5,200



お問い合わせ番号 **24-1103**
■カラー/サングレー ■ハフ/E型
■収容台数3台 ■サイズ/W 7,860xD 6,000

Vダブルトラス

大型Vトラス

シングル240

シングル220

シングル180

テラスメイト

シャッターゲート
マイレージ

カーポート&
バルコニー

自由設計

オプション

Vダブルトラス

大型Vトラス

シングル240

シングル220

シングル180

テラスメイト

シャッターゲート
マイレージ

バルコニー&
カーポート

自由設計

オプション

最大間口
7.2m

7.2mまで(※奥行6mの場合)

2列梁

シングル220梁

スッキリとしたデザイン、耐久性も合わせ持つ
スタンダードタイプ。

カラー



サングレー



ブラック



ブロンズ

梁高 | H220mm(間口6.2m以上補強入り)

柱 | 105角(補強入り)
オプション: 132角(補強入り)

※132角はサングレー色、ブラック色のみ対応となります。
※奥行・耐積雪によって最大間口は変わります。



お問い合わせ番号 **24-1201**
■カラー/ブラック ■ハフ/E型
■収容台数2台 ■サイズ/W 6,260xD 5,600

最大収容台数
2~3台

耐積雪
30~45cm

耐風圧
34~40m/s



お問い合わせ番号 **24-1202**
■カラー/サングレー ■ハフ/E型
■収容台数2台 ■サイズ/W 5,060xD 5,000



お問い合わせ番号 **24-1203**
■カラー/サングレー ■ハフ/C型
■収容台数2台 ■サイズ/W 4,900xD 5,500

最大間口
7.2m

3列梁

シングル220梁

スッキリとしたデザイン、耐久性も合わせ持つ
スタンダードタイプ。

最大収容台数
2~3台

耐積雪
35~60cm

耐風圧
34~42m/s

カラー



サングレー



ブラック



ブロンズ

梁 高 | H220mm(間口6.2m以上補強入り)

柱 | 105角(間口6.2m以上補強入り)
オプション:132角(補強入り)

※132角はサングレー色、ブラック色のみ対応となります。
※奥行・耐積雪によって最大間口は変わります。



お問い合わせ番号 **24-1301**
■カラー/ブロンズ ■ハフ/C型
■収容台数2台 ■サイズ/W 5,500xD 5,000



お問い合わせ番号 **24-1302**
■カラー/サングレー ■ハフ/C型
■収容台数2台 ■サイズ/W 5,500xD 6,000



お問い合わせ番号 **24-1303**
■カラー/サングレー ■ハフ/E型
■収容台数2台 ■サイズ/W 6,060xD 6,000

Vダブルトラス

大型Vトラス

シングル240

シングル220

シングル180

テラスメイト

シャッターゲート
マイレージ

カーポート&
バルコニー

自由設計

オプション

Vダブルトラス

大型Vトラス

シングル240

シングル220

シングル180

テラスメイト

マイレージ
シャッターゲート

カポット&
バルコニー

自由設計

オプション

最大間口
5.4m

シングル180梁

シンプルなベーシックタイプ。



梁高 | H180mm

柱 | 105角
オプション: 132角

※132角はサングレー色、ブラック色のみ対応となります。
 ※奥行・耐積雪によって最大間口は変わります。



お問い合わせ番号 **24-1401**
 ■カラー/サングレー ■ハフ/C型
 ■収容台数2台 ■サイズ/W 2,900xD 13,000

最大収容台数
1~2台

耐積雪
30~55cm

耐風圧
34~44m/s



お問い合わせ番号 **24-1402**
 ■カラー/サングレー ■ハフ/E型
 ■収容台数1台 ■サイズ/W 4,060xD 6,000



お問い合わせ番号 **24-1403**
 ■カラー/サングレー ■ハフ/C型
 ■収容台数2台 ■サイズ/W 2,900xD 8,000

テラスメイト

テラス構造で壁際をスッキリ。
壁際に柱が立ちません。

カラー



サングレー



ブラック



ブロンズ

梁 高 | H180mm
H220mm(間口6.2m以上補強入り)
H240mm(間口8.0m以上補強入り)
H450mm(間口6.8m以上補強入り)

柱 | 105角(間口6.2m以上補強入り)
オプション:132角(補強入り)

※240梁はサングレー色、ブラック色のみ対応となります。
※132角柱はサングレー色、ブラック色のみ対応となります。



お問い合わせ番号 ■カラー/サングレー
24-1501 ■ハフ/E型 ■サイズ/W 6,460xD 3,050



お問い合わせ番号 ■カラー/ブラック
24-1502 ■ハフ/C型 ■サイズ/W 3,700xD 2,100



お問い合わせ番号 ■カラー/サングレー ■ハフ/C型
24-1503 ■取容台数2台 ■サイズ/W 6,100xD 6,150

Vダブルトラス

大型Vトラス

シングル240

シングル220

シングル180

テラスメイト

シャッターゲート
マイレージ

カーポート&
バルコニー

自由設計

オプション

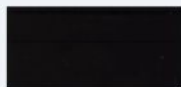
マイレージ・シャッターゲート

奥行、高さ、間口、などお客様の多様なニーズにお応えします。

カラー



サングレー



ブラック



ブロンズ

※外壁および外構仕上げは当社施工外の場合があります。



お問い合わせ番号 **24-1601**
■カラー/ブラック ■壁面/サイディング
■収容台数2台 ■サイズ/W 6,000



お問い合わせ番号 **24-1602**
■カラー/サングレー ■ハフ/E型 ■壁面/サイディング
■収容台数4台 ■サイズ/W 6,000×D 10,000



お問い合わせ番号 **24-1603**
■カラー/サングレー ■アルミタイプ
■収容台数2台 ■サイズ/W 5,500



Vダブルトラス

大型Vトラス

シングル240

シングル220

シングル180

テラスメイト

マイレージ
シャッターゲート

カーポート&
バルコニー

自由設計

オプション

Vダブルトラス

大型Vトラス

シングル240

シングル220

シングル180

テラスメイト

シャッターゲート
マイレージ

カーポート &
バルコニー

自由設計

オプション

カーポート&バルコニー

カーポート上の空間を有効に活用。

※標準はたて格子タイプとなります。



お問い合わせ番号 **24-1801**
■カラー/ブラック ■ハフ/C型
■たて格子 ■サイズ/W 6,700xD 7,000



お問い合わせ番号 **24-1802**
■カラー/サングレー ■ハフ/C型
■千本格子 ■サイズ/W 3,100xD 5,300



お問い合わせ番号 **24-1803**
■カラー/サングレー ■ハフ/C型 ■バンチング
■サイズ/W 5,500xD 6,000~4,000



お問い合わせ番号 **24-1901**
 ■カラー/ブラック ■ハフ/C型
 ■ポリカーボネート ■サイズ/W 7,700xD 5,600~4,700



お問い合わせ番号 **24-1902**
 ■カラー/サングレー ■ハフ/C型
 ■横格子(木目) ■サイズ/W 5,500xD 5,000



お問い合わせ番号 **24-1903**
 ■カラー/サングレー ■ハフ/C型
 ■横格子(木目) ■サイズ/W 5,500xD 5,000

自由設計(角波トタン囲い)

お客様の多様なニーズにフレキシブルに対応します。

外壁材(角波トタン)



※外壁および外構仕上げは当社施工外の場合があります。
※窓、ドア、引き戸などはオプションとなります。

裏面色

クリーム



お問い合わせ番号 **24-2001**
 ■カラー/サングレー ■ハフ/C型
 ■収容台数4台 ■サイズ/W 12,100xD 6,000



お問い合わせ番号 **24-2002**
 ■カラー/ブラック ■ハフ/E型
 ■収容台数2台 ■サイズ/W 6,060xD 6,100



お問い合わせ番号 **24-2003**
 ■カラー/ブラック ■ハフ/C型
 ■収容台数2台 ■サイズ/W 7,100xD 7,350



※雨樋は標準品と異なります。

お問い合わせ番号 **24-2101** ■カラー/ブラック ■ハフ/C型
 ■収容台数2台 ■サイズ/W 5,900×D 6,000



お問い合わせ番号 **24-2102** ■カラー/サングレー ■ハフ/C型
 ■収容台数2台 ■サイズ/W 6,100×D 6,000



お問い合わせ番号 **24-2103** ■カラー/サングレー ■ハフ/C型
 ■収容台数2台 ■サイズ/W 6,100×D 6,500

Vダブルトラス
 大型Vトラス
 シングル240
 シングル220
 シングル180
 テラスメイト
 シャッターゲート
 マイレージ
 カボット&
 ハルコニー
 自由設計
 オプション

自由設計(サイディング囲い)

お客様の多様なニーズにフレキシブルに対応します。

オプション/側面張り

金属サイディング(表面色)



金属サイディング(裏面色)



シルバー

※外壁および外構仕上げは当社施工外の場合があります。
※窓、ドア、引き戸などはオプションとなります。



お問い合わせ番号 **24-2201** ■カラー/サングレー ■ハフ/E型
■収容台数2台 ■サイズ/W 6,060xD 6,000



お問い合わせ番号 **24-2202** ■カラー/サングレー ■ハフ/C型
■収容台数2台 ■サイズ/W 6,100xD 7,000



お問い合わせ番号 **24-2203** ■カラー/サングレー ■ハフ/C型
■収容台数2台 ■サイズ/W 7,300xD 7,000

自由設計(ソーラーパネル対応)

カースペースで太陽光エネルギー資源を活用。

※太陽光パネル設置ができる強度を有する製品をご提案いたします。パネル設置に関する内容は別途専門業者にお問い合わせください。



※雨樋は標準品と異なります。

お問い合わせ番号 **24-2301** ■カラー/サングレー ■ハフ/C型
■収容台数8台 ■サイズ/W 21,100xD 7,000



お問い合わせ番号 **24-2302** ■カラー/サングレー ■ハフ/E型
■収容台数2台 ■サイズ/W 5,460xD 7,000



お問い合わせ番号 **24-2303** ■カラー/サングレー ■ハフ/C型
■収容台数3台 ■サイズ/W 7,700xD 6,000

Vダブルトラス

大型Vトラス

シングル240

シングル220

シングル180

テラスメイト

シャッターゲート
マイレージ

カーポート&
バルコニー

自由設計

オプション

Vダブルトラス

大型Vトラス

シングル240

シングル220

シングル180

テラスメイト

シャッターゲート
マイレージ

カポット&
バルコニー

自由設計

オプション

自由設計(ハイライフ)

有効高さ4mクラスに対応。

※基礎工事、足場、高所作業車等別途必要です。



お問い合わせ番号 **24-2401** ■カラー/サングレー ■ハフ/C型 ■収容台数4~5台 ■サイズ/W 12,100xD 6,600xH 4,400



お問い合わせ番号 **24-2402** ■カラー/ブラック ■ハフ/E型 ■収容台数4~5台 ■サイズ/W 10,460xD 7,000~9,000xH 4,000



お問い合わせ番号 **24-2403** ■カラー/サングレー ■ハフ/E型 ■収容台数8台 ■サイズ/W 5,260xD 20,000xH 3,500



お問い合わせ番号 ■カラー/サングレー ■ハフ/E型
24-2501 ■サイズ/W 16,660xD 6,500xH 4,500



お問い合わせ番号 ■カラー/サングレー ■ハフ/C型
24-2502 ■サイズ/W 12,100xD 6,000xH 4,400



お問い合わせ番号 ■カラー/サングレー ■ハフ/C型
24-2503 ■サイズ/W 10,300xD 7,000xH 4,000

Vダブルトラス

大型Vトラス

シングル240

シングル220

シングル180

テラスメイト

マイレージ
シャッターゲート

カーポート&
バルコニー

自由設計

オプション

自由設計(フリープラン)

お客様の多様なニーズにフレキシブルに対応します。

※外壁および外構仕上げは当社施工外の場合があります。





Vダブルトラス

大型Vトラス

シングル240

シングル220

シングル180

テラスメイト

シャッターゲート
マイレージ

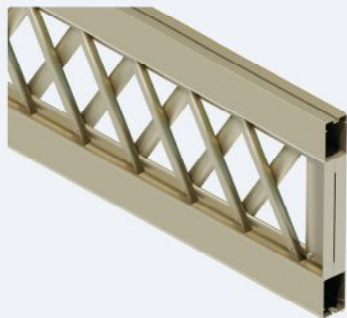
カーポート&
バルコニー

自由設計

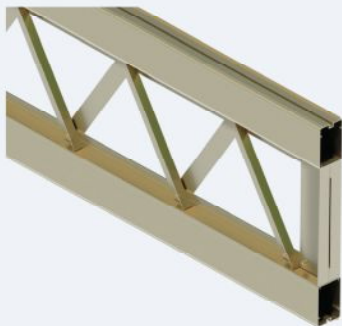
オプション

ラインアップ SPEC

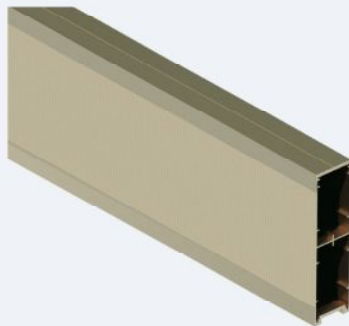
Vダブルトラス梁



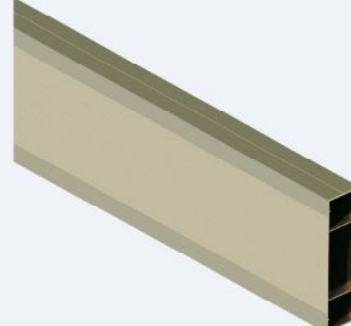
大型Vトラス梁



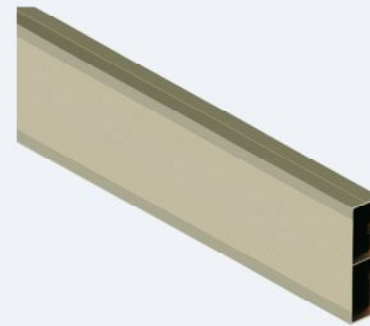
シングル240梁



シングル220梁



シングル180梁

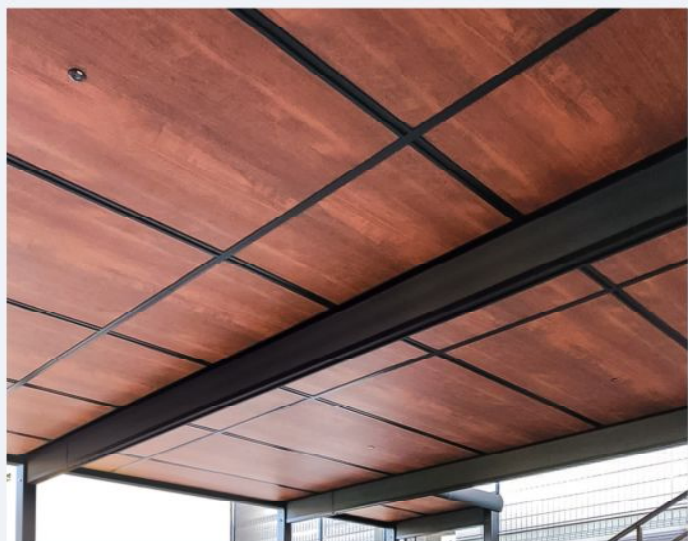


梁	種類	高さ	間口	間口 ・収容台数											標準柱長さ	105角柱		132角柱		色			
				3	4	5	6	7	8	9	10	11	12	耐積雪※1		耐風圧※2	耐積雪※1	耐風圧※2	サングレー	ブラック	ブロンズ		
3列梁	トラス梁	VW	450	12.0m まで												10.2mまで 3m ~12.0m 3.5m	35~80cm	32~38m/s	45~80cm	46m/s	●	●	●
			400	7.2m まで													60~75cm	34m/s	-	-	●	●	●
		V	450	10.2m まで												3m	30~55cm	34~40m/s	35~60cm	36~46m/s	●	●	●
			400	7.2m まで													30~40cm	36m/s	-	-	●	●	●
	シングル梁	240	240	10.0m まで													40~90cm	34~42m/s	40~100cm	36~50m/s	●	●	●
		220	220	7.2m まで													35~60cm	34~42m/s	40~70cm	38~46m/s	●	●	●
180		180	5.4m まで												30~55cm		34~44m/s	-	-	●	●	●	
2列梁	トラス梁	VW	450	10.8m まで													10.2mまで 3m ~10.8m 3.5m	30~60cm	32~36m/s	40~60cm	42~44m/s	●	●
			450	9.0m まで												30~45cm		34~38m/s	35~50cm	36~42m/s	●	●	●
	シングル梁	240	240	10.0m まで												3m	30~60cm	34~40m/s	30~80cm	34~46m/s	●	●	●
		220	220	7.2m まで													30~45cm	34~40m/s	30~50cm	36~42m/s	●	●	●
		180	180	4.8m まで													30~45cm	34~40m/s	-	-	●	●	●

※1 耐積雪量は1cm当たり20N/m²で算出しています。 ※2 耐風圧強度は梁下高さ2500、奥行6mの条件の場合です。上表は規格サイズによる性能表記です。ご希望の必要強度にも対応できる自由設計です。

■132角柱、240梁はサングレー色・ブラック色のみ対応です。

天井パネル カーポートの天井に高級感ある仕上がりを演出します。



木目パネル及び、照明(オプション)施工事例

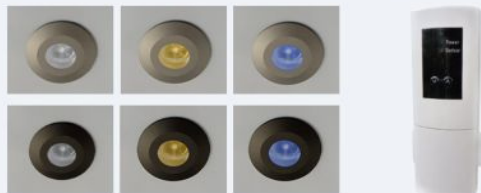


※木目パネルは豊富なバリエーションからお選びいただけます。

オプション

照明(サングレー・ブラック)
※光源色は3色(白・電球色・青)からお選びいただけます。

12V専用トランス
※15W-35Wからお選びいただけます。



※100Vの電源接続には別途、有資格者による電気工事が必要です。



サングレー色施工事例

タイヤラック 屋根下空間の有効活用で、便利なスペースを確保します。



※天井パネルは別途オプションです。



タイヤラック(オプションデッキ)施工事例



タイヤラック(オプションデッキ+囲い)施工事例

オプション

側面張り



金属サイディング
表面の意匠や色はお選びいただけます。



金属サイディング(表面色)

金属サイディング(裏面色)



シルバー



角波トタン ハイバー8
表面の色はお選びいただけます。



断面形状



裏面色



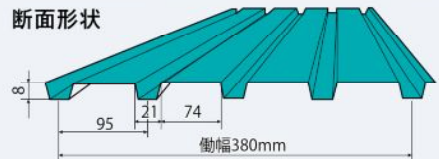
クリーム



角波トタン 新角波II型
表面の色はお選びいただけます。



断面形状



裏面色



クリーム

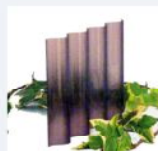
ポリカ波板



パネルカラー



ブロンズ



ブロンズマット



クリア



クリアマット

ポリカパネル



パネルカラー



グレースモーク



ブラウンスモーク



クリアマット



熱線遮断

オプション

ブレース (揺れ軽減部材)

柱間をつなぎ、
奥行方向の
揺れを軽減します。



収納用 サポート柱

積雪時の
梁たわみを
低減させることが
できます。



開口部姿図

	引戸	掃き出し窓	中窓	小窓	カマチドア
2枚戸	<p>※外鍵付き ※下部ステンレス レール</p>				<p>※外開きのみ ※外鍵付 ※開き勝手 選択可能</p>
4枚戸	<p>※外鍵付き ※下部ステンレス レール</p>				

規格サイズ一覧

	SW		SH
	障子2枚	障子4枚	
引戸	1690	2600	1818
	—	3510	
	1690	2600	2000
	—	3510	
掃き出し窓	1690	2600	1830
	2600	3510	
	1690	2600	2030
	2600	3510	

	SW		SH
	障子2枚	障子4枚	
中窓	1235	2600	970
	1690	—	
	1235	2600	1170
	1690	—	
小窓	780	—	570
	1235	—	
	1690	—	
	1235	—	770
	1690	—	

	DW	DH
カマチドア	803	1820
	850	
	803	1974
	850	

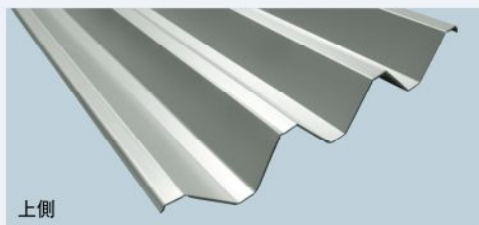
●注意事項

- ※規格外のサイズも特注可能です。お問い合わせください。
- ※引戸枠の取付骨材内々はSH+20mmです。
- ※掃き出し窓枠の取付骨材内々はSH+40mmです。
- ※ドア枠の取付骨材内々はSH+26mmです。
- ※ドアは外開きのみ対応可能です。

屋根材

ガルバリウム鋼板・ポリカーボネート・FRPなど、屋根材の種類・色は、ご注文の際にご指定ください。

ガルバリウム鋼板(折板上側)

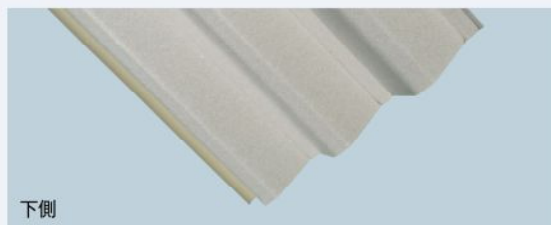


カラー

上側色	ベフ無 下側色
 グレー	 クリーム
 ブラウン	 クリーム
 シルバー	 クリーム
 素地	 素地

耐食性に優れたガルバリウム鋼板を使用しております。
厚みは0.5mm、0.6mm、0.8mm等の中からお選びいただけます。

ペフ材(折板下側)



ペフは熱融着貼りタイプの発泡ポリエチレン断熱材を使用。
吸水性は極めて小さく、優れた断熱と結露防止を図ることができます。

標準ペフカラー



オプション対応ペフ

ペフエコード
(グレー色のみ)

※表面に紫外線を遮蔽
する表皮フィルムを施
した高耐候製品です。

耐候エース
(グレー色のみ)

※標準ペフに比べ紫外
線透過率を下げる耐
候処方をしたノン
フィルム型ペフです。



不燃エース

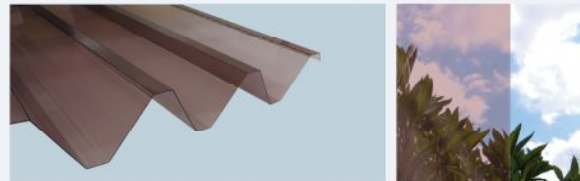
※国土交通省の不燃材
料規定に適合する認
証を受けています。

ポリカーボネートルーフ材/FRPルーフ材

ポリカーボネートルーフ材(クリア)



ポリカーボネートルーフ材(ブラウン)



ポリカーボネートルーフ材(熱線遮断タイプ)



FRPルーフ材



FRP・ポリカーボネート共、採光に適した屋根材です。
ポリカーボネートは透明度が高く、FRPは柔らかい光が取り込めます。
熱線遮断タイプのポリカーボネートルーフは、クリアタイプのポリカーボ
ネートルーフの35%程度の遮熱効果があります。

●ポリカーボネートルーフ材注意事項

※以下の納まりは、屋根強度が低下しますのでお控えください。

- ①2枚連続でポリカーボネートルーフ材を取り付けしないでください。
- ②屋根材の端にポリカーボネートルーフ材を取り付けしないでください。

その他の詳細は、当社営業までお問い合わせください。

ハフ

種類・色をご注文の際にご指定下さい。

カラー



サングレー

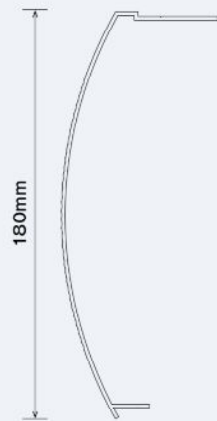
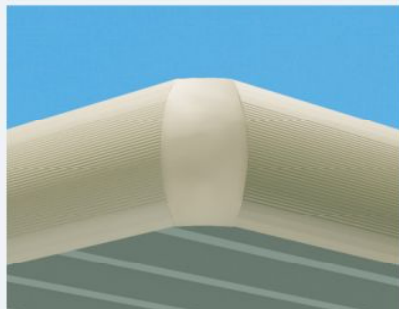


ブラック



ブロンズ

C型ハフ



ハフ断面図

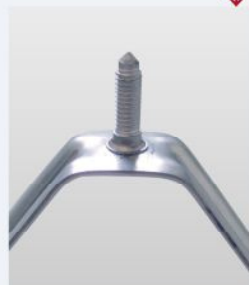
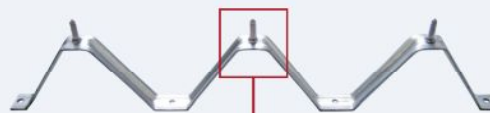
E型ハフ



ハフ断面図

オプション

タイトフレーム

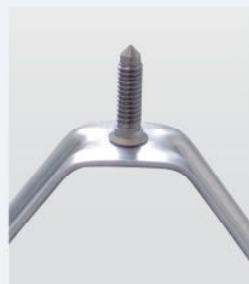


標準品(剣先ラスパート処理)

標準剣先は、総合的耐食性に優れているセラミック・コーティングのラスパート処理を施しています。

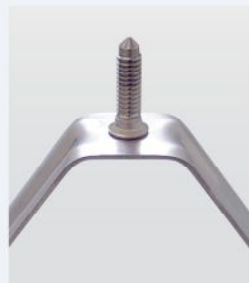
ラスパート処理の特長

- ① 対塩性・耐薬品性・耐候性・その他、総合的耐食性に優れています。
- ② 異種金属接触腐食がありません。



オプション(剣先ステンレス)

剣先がステンレスになります。
剣先の防錆性能が向上します。



オプション(オールステンレス)

剣先と本体がステンレスになります。
剣先と本体の防錆性能が向上します。

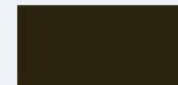
サビヤーズ

タイトフレーム剣先の劣化を保護します。

カラー



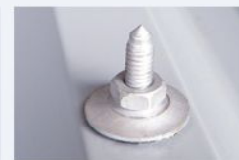
グレー



ブラウン



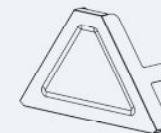
サビヤーズ取付後



サビヤーズ取付前

軒先面戸

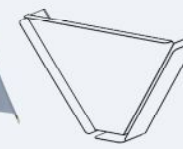
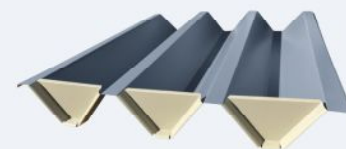
屋根下の隙間を塞ぎます。



裏面色 クリーム

水止面戸

水上側屋根先からの漏水を防ぎます。



裏面色 クリーム

製品強度への取り組みについて

当社の製品設計は、建築基準法をはじめ、JIS・BL等各種基準に基いた材料選定、製品仕様、強度基準を参考に、独自の製品設計を行っています。

その強度基準を基に自社試験設備により、材料引張り・圧縮試験をはじめ、製品実物による繰返し荷重試験、製品破壊試験等を実施、正確なデータを収集・蓄積することでよりよい製品設計に反映させ、お客様に安心・安全をご提供できるよう努めています。



材料引張り強度試験の様子



ねじせん断強度試験の様子



柱：梁接合部強度試験の様子



間口12m梁(屋根付き)強度試験の様子

使用上のご注意

商品の破損や物・人の転落のおそれがありますので、以下の項目をお守りください。

- ①屋根の上に物を載せる、吊り下げる、人が乗るなどの行為は絶対にしないでください。また、製品に寄りがかる、揺するなどもしないでください。
- ②製品の使用用途以外の使用や改造・仕様変更はしないでください。また、ボルト・ナット・ネジ等は絶対に緩めないでください。
- ③製品内でのたき火、高熱源の使用、柱への電線の巻き付けはおこなわないでください。
- ④強風時にはロープ等の補強を取り付けてください。
- ⑤雪の重さは雪質によって大きく変化します(右下表参照)。積雪時は各機種設定の基準値を超えないよう、製品安全上、早めの雪下ろしをおこなってください。
また雪下ろしの際、雪に水をかけると更に重量が増しますので、絶対におこなわないでください。
なお、当社は積雪荷重を1cmあたり20N/m²で設計しています。
- ⑥雪下ろしの際、金属製スコップ等を使用すると屋根材を傷つけてしまうおそれがあります。プラスチック製スコップでゆっくりと作業してください。
- ⑦雪の重さ(積雪量及び雪比重)による破損の不安が予想される場合には、サポート柱(当社オプション部品)を取り付けていただき、製品の補強をしてください。
- ⑧年1回程度の定期点検をおこない、ネジ・ボルト類の緩みを締め直してください。

アルミニウム建築構造の材料・構造について

「アルミニウム合金造の建築物等の構造方法に関する安全上必要な技術基準」を定めた、国土交通省告示第408、409、410、607、750号に準拠しています。

鉄骨構造の材料・構造について

建築基準法施行令第63～70条及び、関連告示に準拠しています。

建築確認申請について

商品の仕様や用途または規模によって、建築確認申請手続きが必要な場合がございます。詳しくは建設予定地の行政機関へお問い合わせください。

積雪について

しまり雪／固く圧縮された雪



雪比重: 0.5
1cmあたり 50N/m² (5kg/m²)

新雪／新しく降った雪



雪比重: 0.2
1cmあたり 20N/m² (2kg/m²)

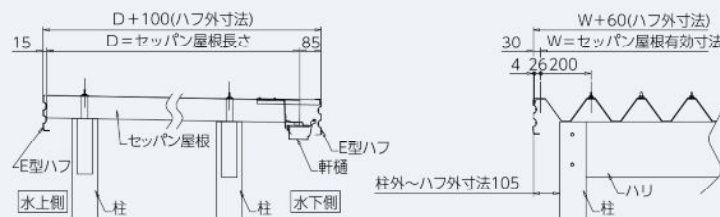
雪下ろしが必要な積雪量の目安

雪質	新雪	しまり雪
積雪量	100cm	40cm
	90cm	36cm
	80cm	32cm
	70cm	28cm
	60cm	24cm
	50cm	20cm
	40cm	16cm
30cm	12cm	

※積雪値は、当社基準による強度計算・実験検証をおこなった内容を記載しています。
なお、カタログ記載の性能表示は、新雪を基準としています。

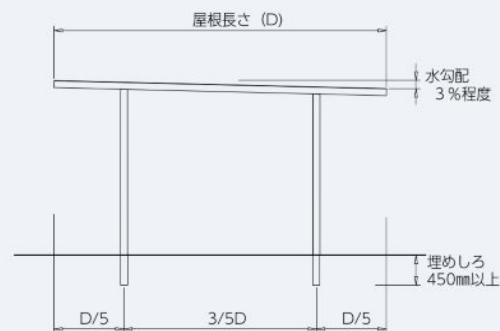
ハフ・基本納まり図

E型ハフ



バランスの良い寸法

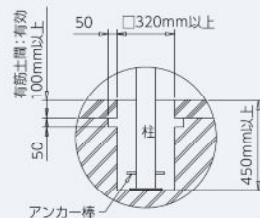
■ 2列梁



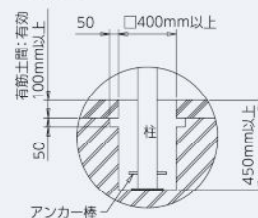
2列梁の屋根長さ(D)は6mを超えないようにし、屋根厚みは0.6mm以上を使用してください。バランスの悪い柱位置になりますと、屋根が変形(局所的な垂れ下がり等)する場合があります。

柱埋め込み部

■ 105角柱用



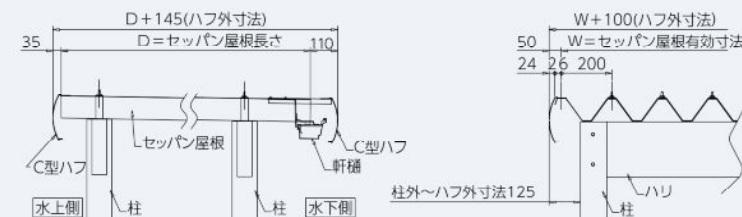
■ 132角柱用



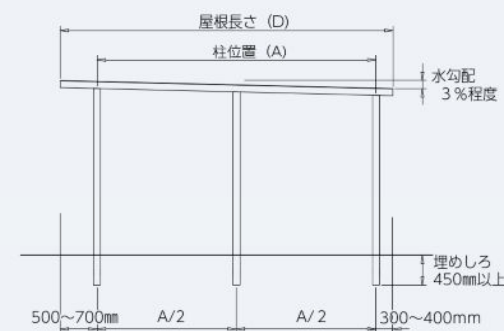
■ 土間併用基礎(地耐力:50kN/m²以上)

※上記寸法は目安であり、地耐力等諸条件により大きさが変わる場合があります。詳細についてはお問い合わせください。

C型ハフ



■ 3列梁



ひさし寸法は屋根板厚0.5mm時に1000mm、0.6mm時に1250mmを最大の目安としてください。柱間隔(A/2)は3mを超えないようにしてください。屋根長さ(D)が7mを超える屋根は梁上にてつなぎ張りとなり、重ねしろ500~600mmが必要です。

施工時の注意事項

- ① 本体寸法や部品員数を確認後に作業を開始してください。
- ② 隣地境界線等に注意し、設置場所を決定してください。
- ③ 柱を埋め込む基礎穴は、製品サイズを考慮し、大きき320mm角以上(132角柱は400mm角以上)、深さ450mm以上で掘削してください。
- ④ 柱と梁、梁と屋根材等の固定は、必ず指定の部品を使用してください。
- ⑤ 屋根材や雨樋は勾配に合わせて取り付けてください。
- ⑥ 施工は専門業者にておこなってください。

※標準工事は現場状況により変わることがあります。



弊社ホームページには、施工事例や製品案内がたくさん掲載されています。

ぜひホームページをご覧ください：下記URLまたは二次元コードからどうぞ

<https://www.ex-okamoto.jp>



安全に関するご注意

商品を安全にご使用いただくために、「使用上のご注意」をよくお読みください。



JQA-QMA15758
多治見事業所
アルミエクステリア製品の
設計、製造、販売及び施工



SINCE 1560 エクステリアの製造・施工
株式会社 **サンアイ岡本**

多治見事業所 アルミエクステリア建材事業部
〒507-0801 岐阜県多治見市東町1丁目9番50
TEL:(0572)51-8222 FAX:(0572)51-8228

※標準工事は現場状況により変わる事があります。
※改良のため商品の仕様を予告なしに変更する場合がありますのでご了承ください。

※商品の色は印刷のため実物とは多少異なる場合がありますのでご了承ください。

2024/04