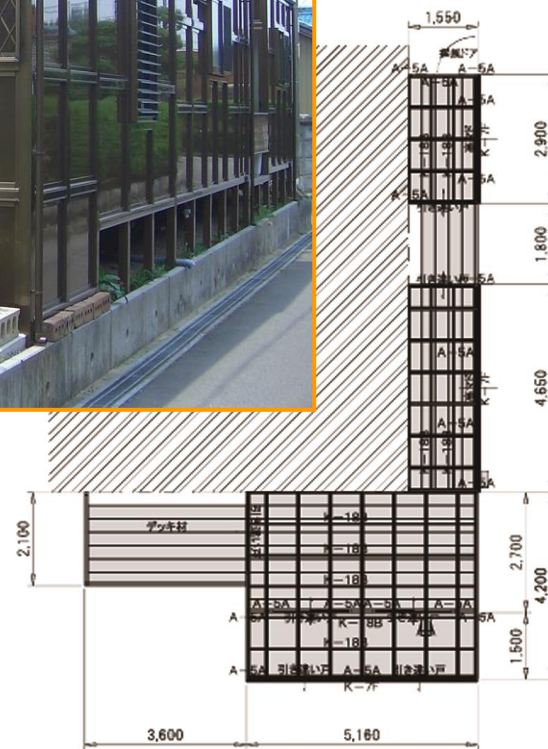


ポリカテラス関係

雨・風を防ぐ、新たなスペース



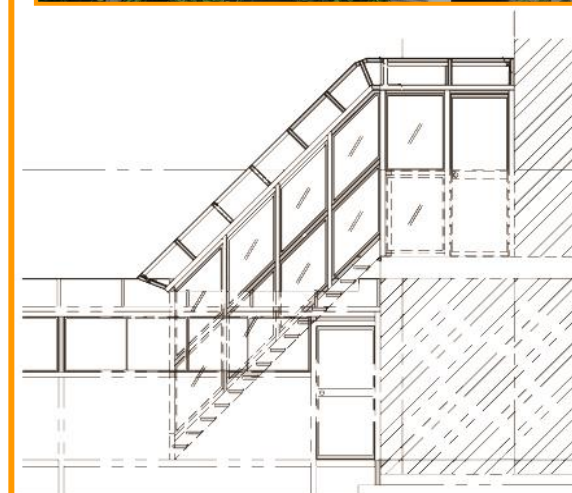
お客様が花を置きたいということで、テラス囲いを作りました。

換気扇をつけて床下収納を作り、豪華なものになりました。

手前の大きい方は、土間仕様と床使用に分けて、使い勝手を良くしました。



二世帯住宅で室内に階段がないため、1階サンルームを作り、そこから外階段・2階サンスペースを作りました。



お客様の事務所の屋根上にサンスペースを取り付けた現場です。両サイドにデッキのみの空間をつくり、有効利用できるようにしました。

