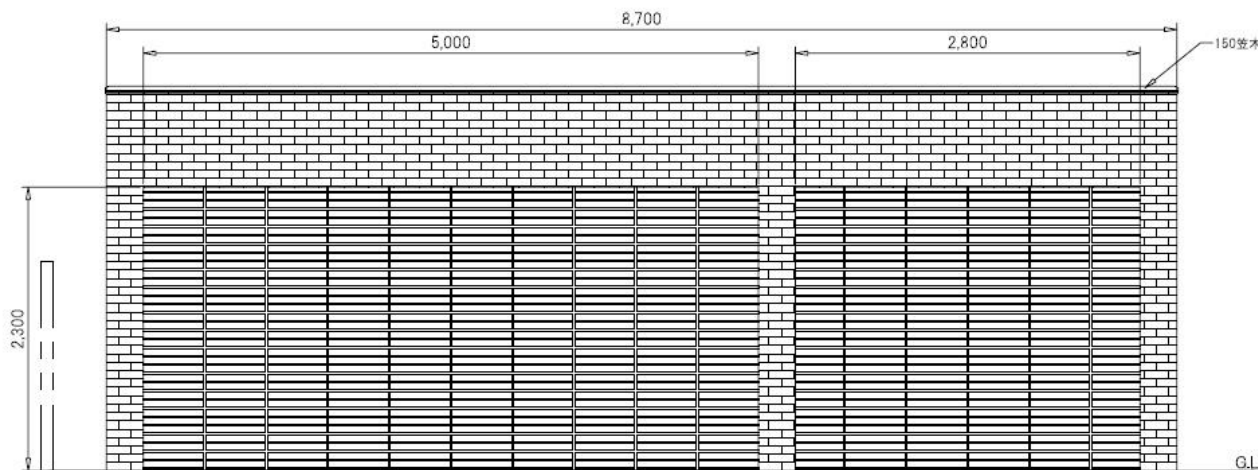


ガレージ関係

マイレージ タイル貼り



自由設計でタイル張りのシャッターゲートを作りたいということで、マイレージを作りました。  
きれいに仕上がり、満足して頂きました。



家の外壁に合わせたタイル張りのマイレージです。  
右側を延長しクローズタイプにしていますが、中央部にスリットを入れて採光と通気性をもたせてあります。  
ライフスタイルに合わせ、オーダーメイド致します。

